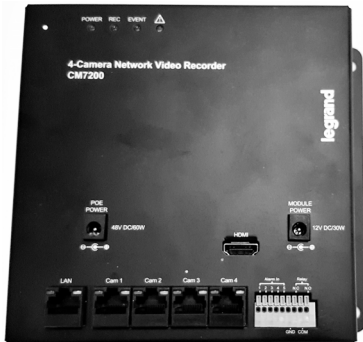


Catalog Number(s) • Numéro(s) de Catalogue • Les Numéros de Catalogue: CM7120

Country of Origin: Made in Taiwan • Pays d'origine: Fabriqué en Taiwan • País de origen: Hecho en Taiwan



The **CM7120** Legrand Four Camera Network Video Recorder is constantly being updated with new features. Please Check for Firmware updates immediately after setup.

Le **CM7120** Legrand quatre caméra Network Video Recorder est constamment mis à jour avec de nouvelles fonctionnalités. S'il vous plaît vérifier les mises à jour de Firmware immédiatement après l'installation.

La **CM7120** Legrand cuatro cámara Video grabadora de red constantemente se está actualizando con nuevas características. Por favor busque actualizaciones inmediatamente después de la instalación.

INSTALLATION INSTRUCTIONS

Please read these instructions completely before you begin.

NOTICE D'INSTALLATION

Veillez lire toutes ces instructions avant de commencer.

INSTRUCCIONES DE INSTALACIÓN

Lea completamente estas instrucciones antes de comenzar.

**1 NVR ASSEMBLY
ASSEMBLÉE NVR
ASAMBLEA DE NVR**

Pins & Grommets: The NVR ships with 2 Pin/Grommet pairs and 4 mini phillips screws. Take one of the grommets and insert in the top right hole. Take one of the pins and insert into the grommet half way as in (figure 1) and repeat for the bottom right hole.

Broches & oeillets: Le NVR est livré avec 2 paires de broches/passe-câble et mini 4 vis à tête cruciforme. Prenez un des œillets et les insérer dans le trou supérieur droit. Prendre une des broches et insérez dans l'œillet à mi-chemin comme indiqué (figure 1) et répéter pour le trou de droite inférieure

Pernos y arandelas: El NVR nave con 2 pares de perno/arandela y mini 4 tornillos phillips. Uno de los ojales e introduzca en el orificio superior de la derecha. Tomar uno de los pasadores e inserte el ojal de medio camino como en la (Figura 1) y repetir para el orificio derecho.

Hard Drive Installation:

The NVR requires a 2 ½" laptop hard drive. (Figure 2) 1) Once the drive is purchased turn the NVR over and slide the drive into the holder cage until you feel a snap into the connector. 2) Once the drive is attached to the connector use the 4 included screws to securely attach to the NVR.

Installation du disque dur:

Le NVR nécessite un 2 ½" disque dur portable. (Figure 2) 1) une fois que le lecteur est acheté Retournez le NVR et faites glisser le lecteur dans la cage du titulaire jusqu'à ce que vous sentiez un clin d'oeil dans le connecteur. 2) une fois que le lecteur est connecté au connecteur utiliser les 4 vis fournies pour fixer correctement sur le NVR.

Instalación de disco duro:

El NVR requiere una 2 ½" disco duro portátil. (Figure 2) 1) una vez que se compra el coche voltear el NVR y deslice la unidad en la caja de soporte hasta que sienta un chasquido en el conector. 2) una vez que la unidad está conectada al conector utilice los 4 tornillos incluidos para sujetar firmemente a la NVR.



Figure 1

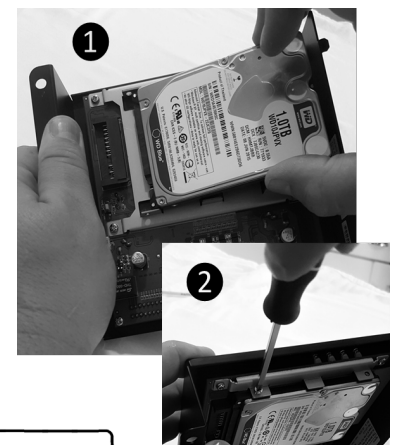


Figure 2

Power Supplies: The PW7760 12 VDC Power Supply is required to power the NVR. If the built-in POE 4 port switch is going to be used to power remote cameras than the 48VDC PW1458 must be used.

Alimentations: Les PW7760 12 VDC Power Supply est nécessaire pour alimenter le NVR. Si le commutateur intégré de ports POE 4 va être utilisée pour alimenter des caméras à distance que le 48VDC que pw1458 doit être utilisé.

Fuentes de alimentación: La PW7760 12 VDC fuente de alimentación es necesaria para alimentar el NVR. Si el interruptor incorporado de Puerto POE 4 va a ser usado para alimentar cámaras remotas de 48VDC que pw1458 debe ser utilizado.

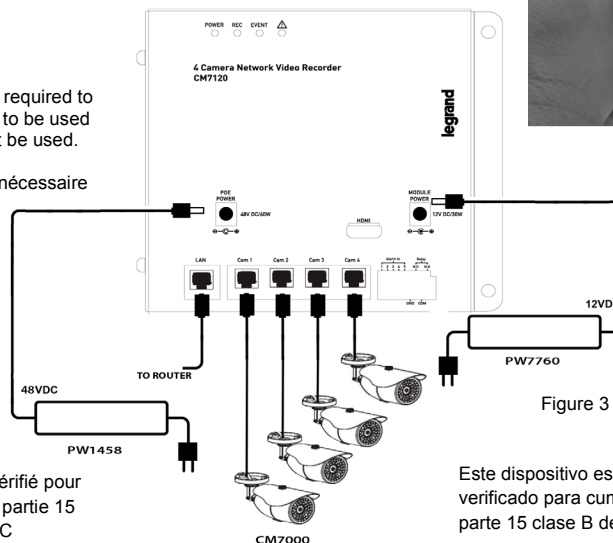


Figure 3

This device is verified to comply with Part 15 Class B of the FCC Rules

Cet appareil est vérifié pour se conformer à la partie 15 classe B de la FCC

Este dispositivo está verificado para cumplir con la parte 15 clase B de la FCC

2

CONNECTING TO NETWORK CONNEXION AU RÉSEAU CONEXIÓN A RED

The CM7120 Network Video Recorder is now ready to mount into the On-Q structured wiring enclosure.

Once installed, a local network connection will be required to access the CM7120. The Network Video Recorder features a LAN port specifically for connection to an existing router or switch. The CM7120 also features four camera ports that support the 802.3af PoE standard to power any cameras connected to the device.

The NVR will automatically pull an IP address from the router it is connected to. The device will appear in the DHCP client list of the router and can be accessed at the IP address. The NVR can be identified in the list by its MAC address which will always begin with a 00:26:ec address. (Figure 4)

The NVR will automatically appear under the network list in Windows as well. Open up the "My Computer" window and on the navigation pane on the left side of the window select "Network". A prompt may appear asking to enable network and sharing in Windows. If it has not already been enabled, it will need to be turned on to properly discover any network devices. The NVR will appear in this list with its part number. Simply double click the icon to open the device in the default browser. (Figure 5)

Alternately, type the IP address of the NVR directly into the address bar of the browser. The following User name & Password Login window will pop up. Enter Default user name & password: admin/admin (Figure 6)

Le CM7120 Network Video Recorder est maintenant prêt à monter dans le boîtier de câblage structuré de On-Q.

Une fois installé, une connexion de réseau local devront accéder à la CM7120. Le Network Video Recorder dispose d'un port LAN spécifiquement pour le branchement à un commutateur ou un routeur existant. Le CM7120 est également doté de quatre ports de caméra qui prennent en charge le 802.3af PoE standard pour alimenter des caméras relié à l'appareil.

Le NVR extraira automatiquement une adresse IP du routeur, à qu'il est connecté. L'appareil s'affiche dans la liste des clients DHCP du routeur et peut être consulté à l'adresse IP. Le NVR peut être identifié dans la liste par son adresse MAC qui commencera toujours par un 00 : adresse de 26:ec. (Figure 4)

Le NVR apparaîtra automatiquement dans la liste de réseau dans Windows, aussi bien. Ouvrez la fenêtre « Poste de travail » et sur le volet de navigation du côté gauche de la fenêtre Sélectionnez « Réseau ». Une invite de commandes peut-être apparaître demandant d'activer le réseau et le partage dans Windows. Si elle n'a pas déjà été activée, elle devra être allumé pour découvrir correctement les périphériques réseau. Le NVR apparaîtront dans cette liste avec son numéro de pièce. Double cliquez simplement sur l'icône pour ouvrir l'appareil dans le navigateur par défaut. (Figure 5)

Alternativement, tapez l'adresse IP du NVR directement dans la barre d'adresse du navigateur. Le nom d'utilisateur suivant & fenêtre Login mot de passe seront affiche. Entrez le nom d'utilisateur par défaut & mot de passe : admin/admin (Figure 6)

La grabadora de video de red de CM7120 está lista para montar en el gabinete de cableado estructurado de On-Q.

Una vez instalada, se requerirá una conexión de red local a la CM7120. El grabador de vídeo en red cuenta con un puerto LAN para conexión a un switch o enrutador existente. El CM7120 también cuenta con cuatro puertos de cámara que soporta la 802.3af PoE estándar para cualquier cámaras conectado al dispositivo.

El NVR tirará automáticamente una dirección IP desde el router a que está conectado. El dispositivo aparecerá en la lista de clientes DHCP del router y puede consultarse en la dirección IP. El NVR puede identificarse en la lista por su dirección MAC que siempre comenzará con un 00: Dirección 26:ec. (Figura 4)

El NVR aparecerá automáticamente en la lista de red en Windows también. Abra la ventana "Mi PC" y en el panel de navegación en el lado izquierdo de la ventana seleccione "Red". Un mensaje puede aparecer pidiendo habilitar red y compartiendo en Windows. Si lo no se ya ha habilitado, tendrá que activarse correctamente descubrir dispositivos de red. El NVR aparecerá en esta lista con su número de parte. Simplemente haga doble clic en el icono para abrir el dispositivo en el explorador predeterminado. (Figura 5)

Alternativamente, escriba la dirección IP de la NVR directamente en la barra de direcciones del navegador. El siguiente nombre de usuario y la ventana de inicio de sesión contraseña aparecerá. Introduzca nombre de usuario y contraseña: admin/admin (Figura 6)

*	192.168.30.111	6c:71:d9:f7:bd:2f
CM2001	192.168.30.112	00:26:ec:00:ee:5f
*	192.168.30.113	00:26:ec:00:10:5f
MUSIC-PORT	192.168.30.117	00:22:4d:af:8c:d6
On-Qs-iPad	192.168.30.118	80:be:05:c6:d6:ea
*	192.168.30.120	00:26:ec:80:01:01
*	192.168.30.121	00:56:cd:27:40:4d
*	192.168.30.124	18:16:43:47:c9:18
*	192.168.30.127	00:0b:82:59:ad:ee
*	192.168.30.130	00:26:ec:04:90:62
*	192.168.30.131	00:26:ec:80:01:02
Intuity-40464	192.168.30.134	00:26:ec:02:ac:6e
android-e78d14160893265b	192.168.30.135	88:32:9b:d3:6c:0f

Figure 4

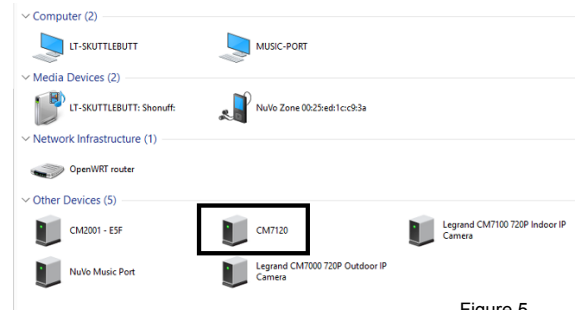


Figure 5

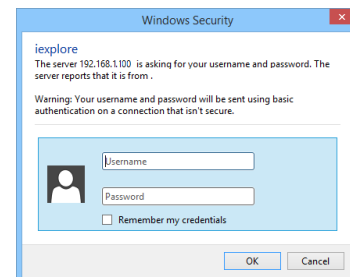


Figure 6