

Harmony™ Color Change Kit

READ AND SAVE THESE INSTRUCTIONS!

To be installed by a certified electrician or other qualified person.

INSTRUCTIONS:

1. If device is not yet installed in the wall box, proceed to Step 1 under Color Change Procedure.
2. If device is installed in the wall box:
 - a) **WARNING** – To prevent severe shock or electrocution, always turn power off at the service panel before installing this unit, working on the circuit, or changing a lamp.
 - b) Remove wall plate.
 - c) Proceed to Step 1 on under Color Change Procedure.
 - d) Replace wall plate and restore power at service panel.

Kit de cambio de color, Harmony™

1. Si el dispositivo todavía no está instalado en la caja de pared, proceda al Paso 1 de la sección Procedimiento de Cambio de Color.
2. Si el dispositivo está instalado en la caja de pared:
 - a) Para prevenir una sacudida eléctrica severa o electrocución, siempre CORTE la electricidad en el panel de servicio antes de instalar esta unidad, trabajar en el circuito, o cambiar una lámpara.
 - b) Quite la chapa de pared.
 - c) Proceda al Paso 1 de la sección Procedimiento de Cambio de Color.
 - d) Coloque nuevamente la chapa de pared y restaure la energía en el panel de servicio.

Ensemble de changement de couleur pour Harmony™

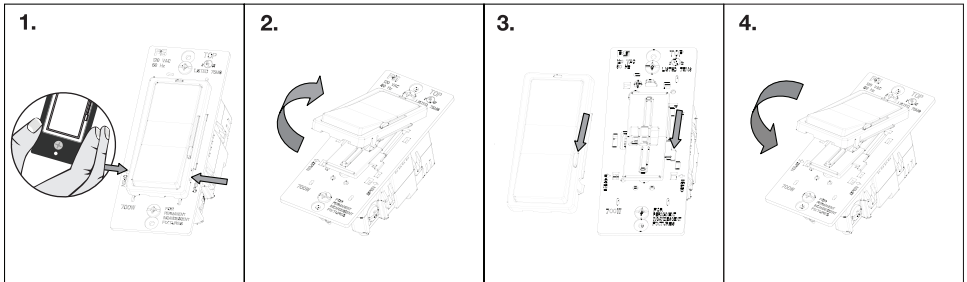
LIRE ET CONSERVER CES INSTRUCTIONS

Doit être installé par un électricien certifié ou autre personne qualifiée.

INSTRUCTIONS:

1. Si le dispositif n'a pas encore été installé dans la boîte murale, passer à l'Étape 1 sous Procédure de changement de couleur.
2. Si le dispositif est déjà installé dans la boîte murale:
 - a) **AVERTISSEMENT:** Pour éviter une décharge grave ou une électrocution, toujours couper le courant au tableau de service avant d'installer cette unité, de travailler sur le circuit ou de changer une lampe.
 - b) Enlever la plaque murale
 - c) Passer à l'Étape 1 sous Procédure de changement de couleur.
 - d) Remonter la plaque murale et remettre sous tension au niveau du panneau de service.

COLOR CHANGE PROCEDURE/Procedimiento de Cambio de Color/ Procédure de changement de couleur



Pass & Seymour



Made in China

Part No. 340920
www.legrand.us

© 2010 Pass & Seymour/Legrand, P.O. Box 4822, Syracuse, NY 13221

(800) 223-4185